
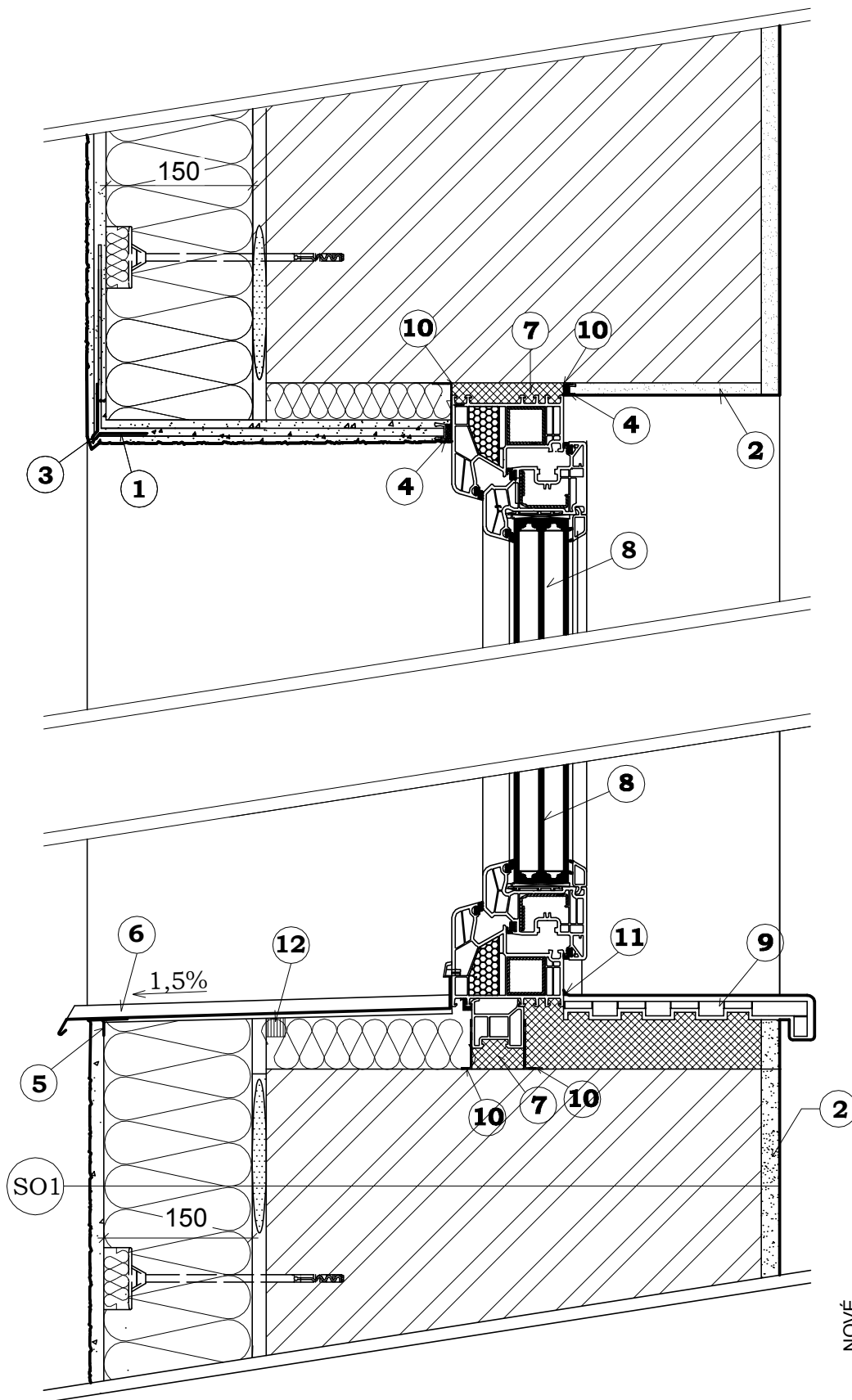


SEZNAM DETAILŮ:

D1 - Detail okna (svislý řez)	1:5
D2 - Detail okna (vodorovný řez)	1:5
D3 - Detail rohu (vodorovný řez)	1:5
D4 - Detail vyztužení okenních otvorů	1:20
D5 - Detail u soklové části	1:20
D6 - Detail ukončení KZS kolem Elektro-skříně	1:10

ODPOVĚDNÝ PROJEKTANT:		VYPRACOVAL:		<div><div>Jiří Urbánek</div><div>projektová činnost ve výstavbě</div><div>Hraniční 70, Přední Ptákovice, 386 01 Strakonice tel: 602 427 317</div></div> <div><div>a synové</div><div></div><div>DIČ: CZ6006130031</div></div>	
Jiří Urbánek		Ing. arch. Michaela Bošková			
OBEC: Horažďovice		KRAJ: Jihočeský		IČO: 73552771	
INVESTOR:				DATUM: 10/2014	
Město Horažďovice, Mírové náměstí 1, 341 01 Horažďovice IČ: 00255513				STUPEŇ: stav. řízení	
PROJEKT: ZATEPLENÍ BUDOVY TS V HORAŽĎOVICÍCH "S01" stavební parcela: parc. č. 1560 v k.ú. Horažďovice (CELKOVÉ ZATEPLENÍ OBÁLKY BUDOVY) DETAILY				Č. ZAKÁZKY: 037/2014	
				12	

M 1:5 (svislý řez)



LEGENDA:

NÁVRH:

- 1** ROHOVÝ PROFIL
- 2** VÁPENOCEMENTOVÁ ŠTUKOVÁ OMÍTKA
- 3** PROFIL S OKAPNÍM NOSEM
- 4** APU LIŠTA
- 5** UKONČOVACÍ PARAPETNÍ PROFIL
- 6** OPLECHOVÁNÍ PARAPETU FEZN PLECH S POLYESTERVOU POVRCHOVOU ÚPRAVOU
- 7** MONTÁŽNÍ POLYURETANOVÁ PĚNA
- 8** OKENNÍ SYSTÉM (VIZ. VÝPIS OKEN A DVEŘÍ)
- 9** NOVÝ PLASTOVÝ KOMŮRKOVÝ PARAPET, NEBO DŘEVĚNÝ POSTFORMING - VIZ. PD
- 10** TĚSNÍCÍ PÁSKA
- 11** TRVALE PRUŽNÝ TMEL
- 12** SILIKONOVÝ TMEL NEBO TĚSNÍCÍ PÁSKA

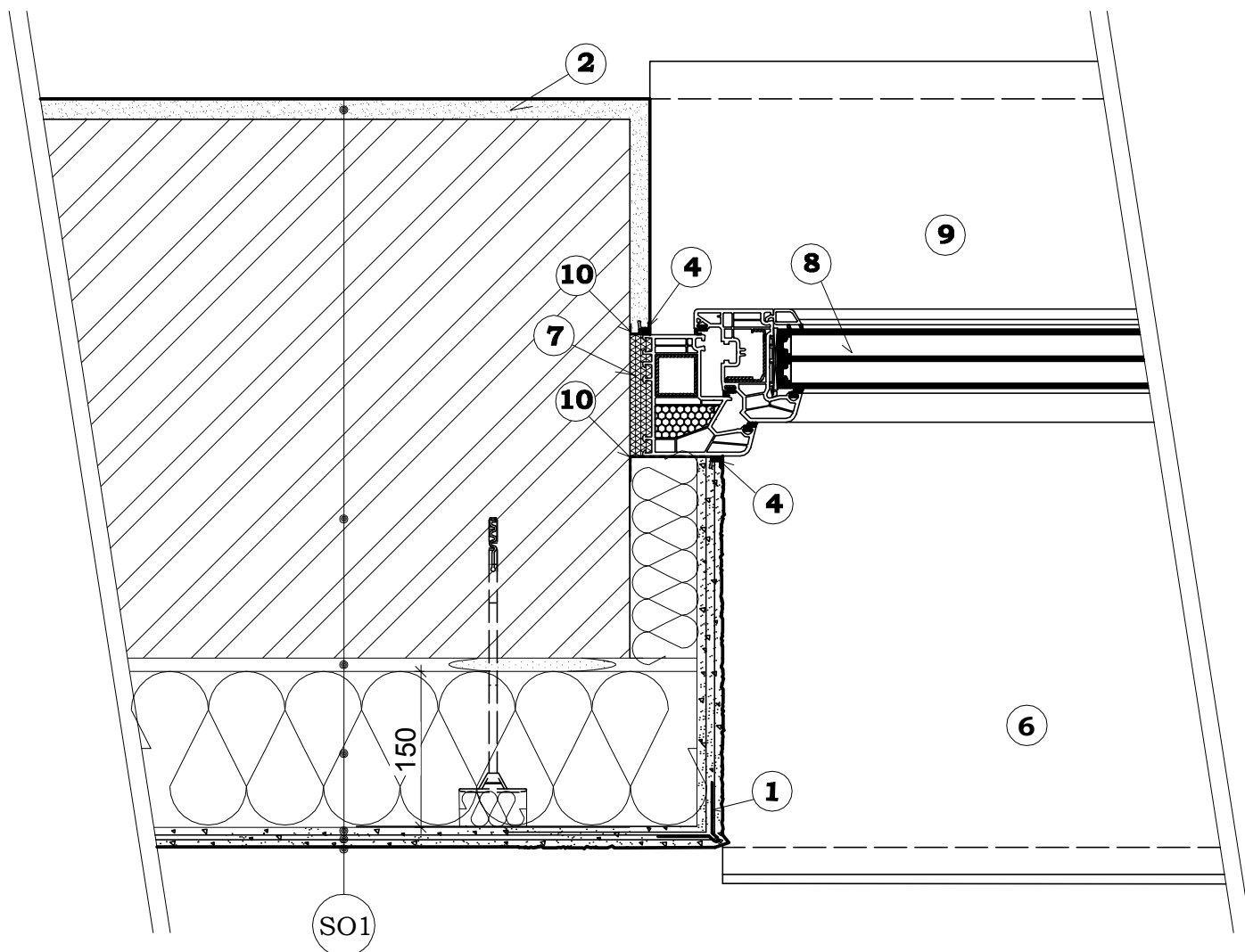
SO1 STĚNA OBVODOVÁ

- Vnitřní štuková omítka tl. 15mm
- Zdivo z cihelných bloků tl. 400mm
- Tepelná izolace z desek z minerální vlny tl. 150 mm ($\lambda=0,034 \text{ W/m}^2\cdot\text{K}$) kotvena a lepena k podkladu talířovými šroubovacími hmoždinkami pro zápusťnou montáž - používat standardizované profily pro certifikovaný KZS (apu lišty, okapnicové, okenní,...)
- Sklotextilní síťovina vtlačená do sítěřkového tmelu
- Penetrační nátěr pod silikonové omítky
- Silikonová omítka t. 2 mm

NOVÉ

Det. 2 - DETAIL OKNA

M 1:5 (vodorovný řez)



LEGENDA:

NÁVRH:

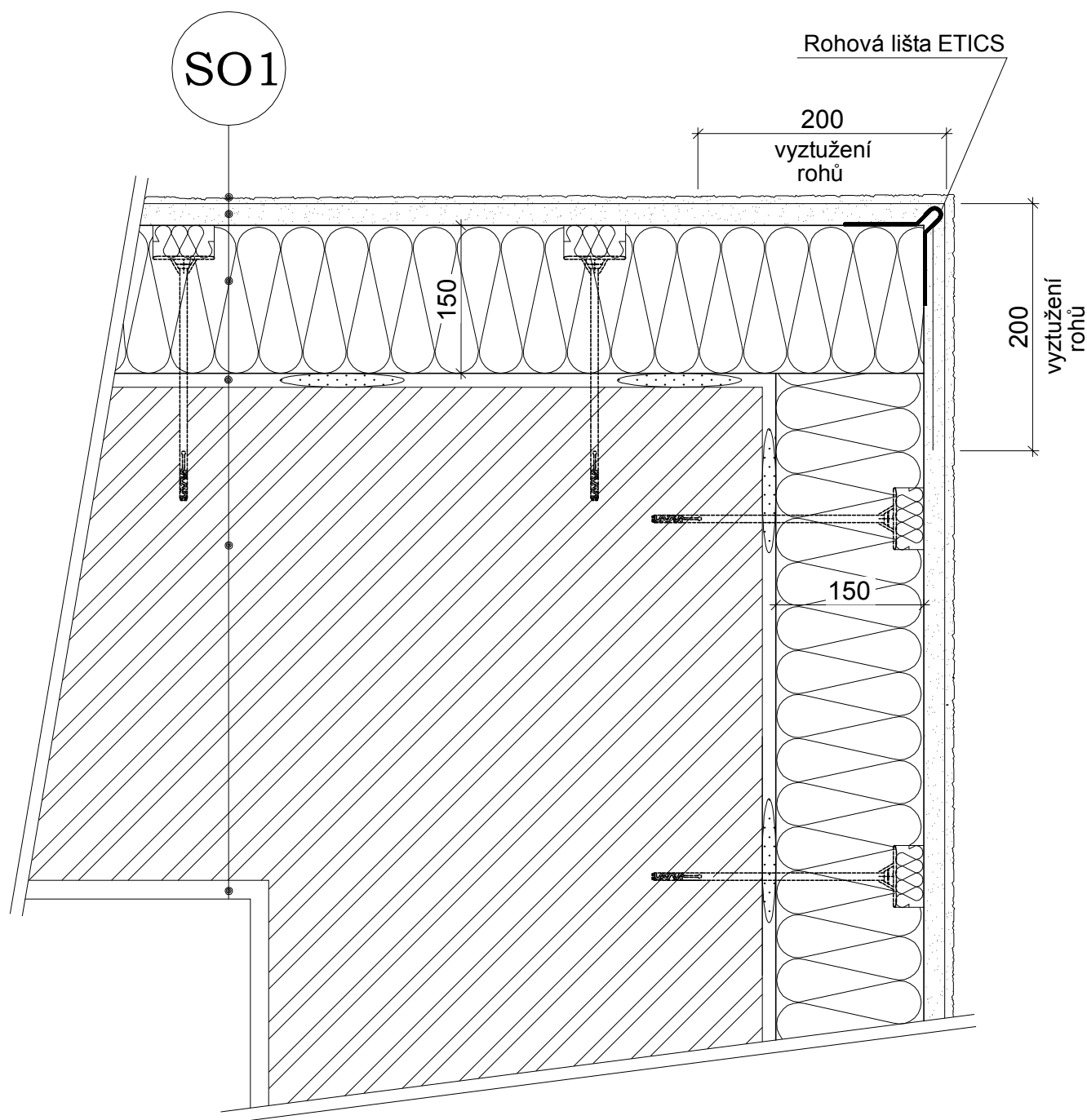
- 1 ROHOVÝ PROFIL
- 2 VÁPENOCEMENTOVÁ ŠTUKOVÁ OMÍTKA
- 4 APU LIŠTA
- 5 UKONČOVACÍ PARAPETNÍ PROFIL
- 6 OPLECHOVÁNÍ PARAPETU FeZn PLECH S POVRCHOVOU ÚPRAVOU V ODSTÍNU HLINÍK
- 7 MONTÁŽNÍ POLYURETANOVÁ PĚNA
- 8 OKENNÍ SYSTÉM (VIZ. VÝPIS OKEN A DVEŘÍ)
- 9 NOVÝ PLASTOVÝ KOMŮRKOVÝ PARAPET, NEBO DŘEVĚNÝ POSTFORMING - VIZ. PD
- 10 TĚSNÍCÍ PÁSKA

SO1 STĚNA OBVODOVÁ

- Vnitřní štuková omítka tl. 15mm
- Zdivo z cihelných bloků tl. 400mm
- Tepelná izolace z desek z minerální vlny tl. 150 mm ($\lambda=0,034 \text{ W/m}^2\cdot\text{K}$) kotvena a lepena k podkladu talířovými šroubovacími hmoždinkami pro zápuštnou montáž - používat standardizované profily pro certifikovaný KZS (apu lišty, okapnicové, okenní,...)
- Sklotextilní síťovina vtlačena do stěrkového tmelu
- Penetrační nátěr pod silikonové omítky
- Silikonová omítka t. 2 mm

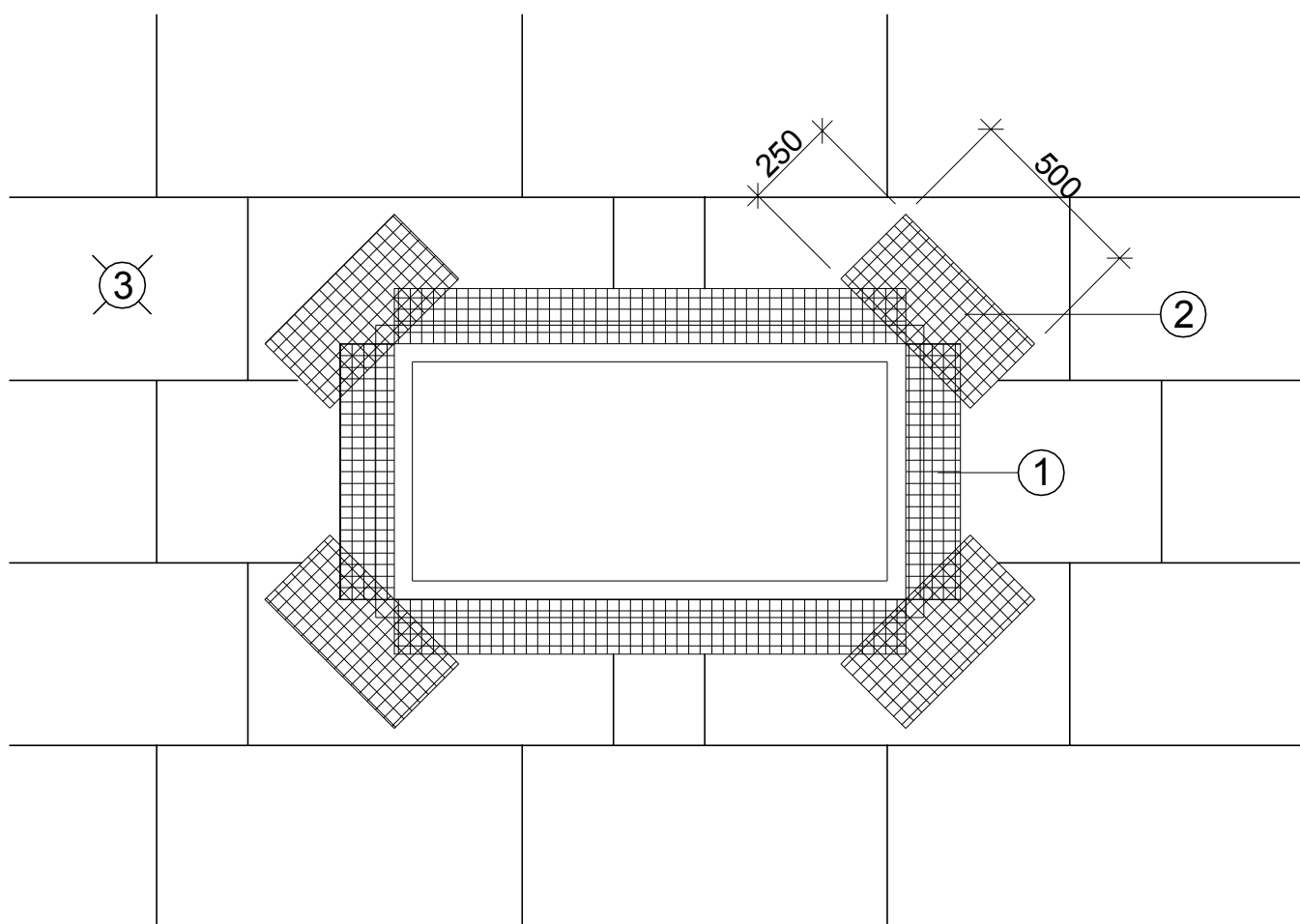
NOVÉ

Det. 3 - DETAIL ROHU- M 1:5 (vodorovný řez)



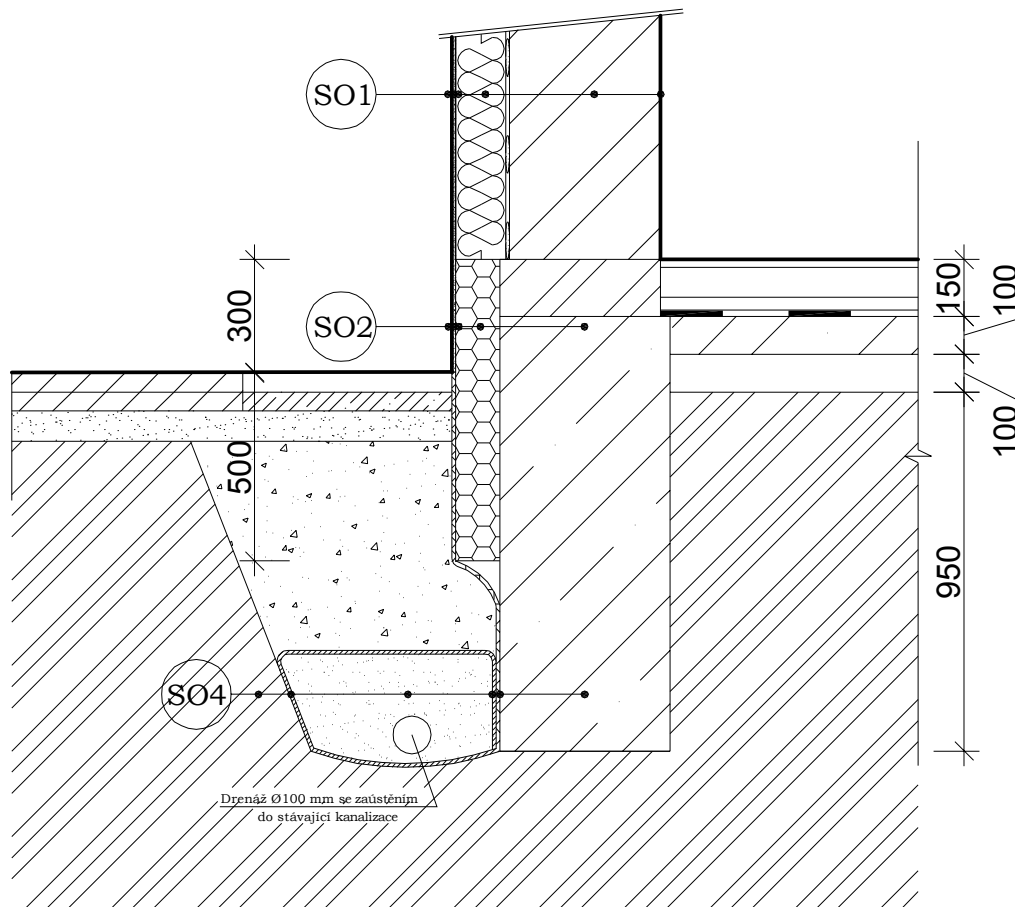
- SO1 STĚNA OBVODOVÁ**
- Vnitřní štuková omítka tl. 15mm
 - Zdivo z cihelných bloků tl. 400mm
 - Tepelná izolace z desek z minerální vlny tl. 150 mm ($\lambda=0,034 \text{ W/m}^2 \cdot \text{K}$) kotvena a lepena k podkladu talířovými šroubovacími hmoždinkami pro zápusťnou montáž - používat standardizované profily pro certifikovaný KZS (apu lišty, okapnicové, okenní,...)
 - Sklotextilní síťovina vtlačená do stěrkového tmelu
 - Penetrační nátěr pod silikonové omítky
 - Silikonová omítka t. 2 mm
- NOVÉ

Det. 4- DETAIL VYZTUŽENÍ OKENNÍCH OTVORŮ M 1:20



- ① SKLOTEXTILNÍ SÍŤOVINA
- ② PŘÍDAVNÁ VÝZTUŽ
- ③ IZOLANT Z DESEK Z MINERÁLNÍ VLNY TL. 150 MM

Det. 5- DETAIL U SOKLOVÉ ČÁSTI, M 1:20 (svislý řez - založení KZS nad terénem)



- NOVÉ** ↓
- SO1**
- Vnitřní štuková omítka tl. 15 mm
 - Zdivo z cihelných bloků tl. 400 mm
 - Tepelná izolace z desek z minerální vlny tl. 150 mm ($\lambda=0,034 \text{ W/m}^2\cdot\text{K}$) kotvena a lepena k podkladu talířovými šroubovacími hmoždinkami pro zápusťnou montáž - používat standardizované profily pro certifikovaný KZS (apu lišty, okapnicové, okenní,...)
 - Sklotextilní síťovina vtlačena do stěrkového tmelu
 - Penetrační nátěr pod silikonové omítky
 - Silikonová omítka t. 2 mm

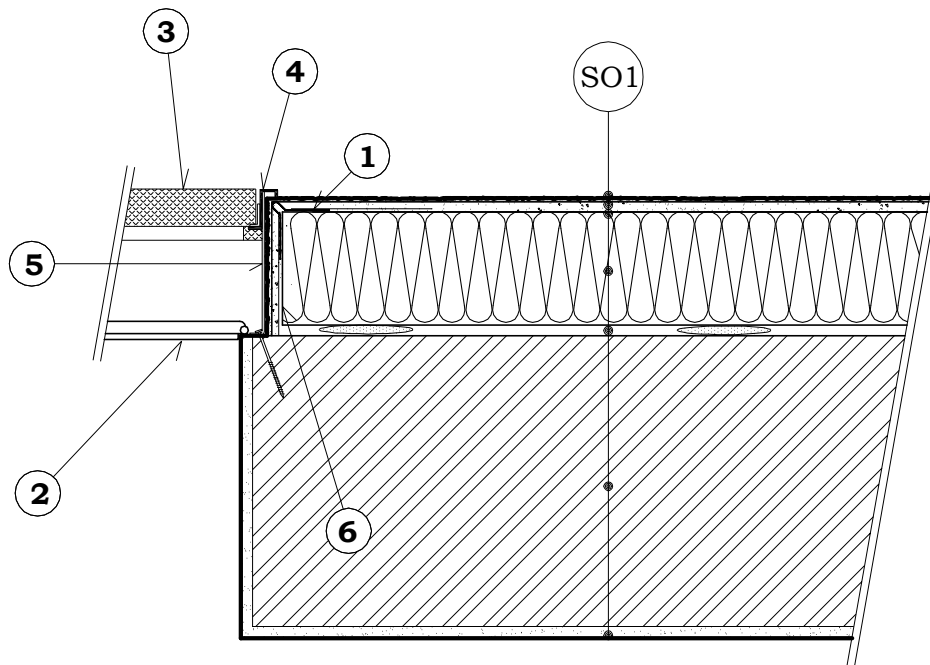
LEGENDA MATERIÁLŮ:

-  • FASÁDA MINERÁLNÍ VLNA TL. 150 mm
-  • SOKL XPS TL. 150 mm
-  • ZDIVO Z CIHELNÝCH BLOKŮ TL. 400 mm
-  • ZÁKLADOVÁ KONSTRUKCE

- NOVÉ** ↓
- SO2**
- Železobeton tl. 400 mm
 - Tepelná izolace XPS tl. 150 mm
 - Armovací tmel + sklotextilní síťovina tl. 3mm
 - Penetrační nátěr
 - Dekorativní soklová omítka tl. 2 mm

- NOVÉ** ↓
- SO4**
- ŽB základová konstrukce
 - Nopová folie
 - Geotextilie 300 kg/m2
 - Kamenivo (odvodňovací žebro)
 - Geotextilie 300 kg/m2
 - Rostlý terén

Det. 6 - DETAIL UKONČENÍ KZS KOLEM ELEKTRO-SKŘÍNĚ, M 1:10 (vodorovný řez)

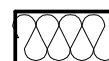


LEGENDA:

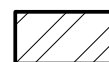
NÁVRH:

- ① ROHOVÝ PROFIL ETICS PVC SE SÍŤOVINOU
- ② STÁVAJÍCÍ PLECHOVÁ DVÍŘKA ELEKTRO-SKŘÍNĚ
- ③ NOVÁ ZAMYKACÍ PLECHOVÁ DVÍŘKA S RÁMEM, VELIKOST DLE STÁVAJÍCÍCH DVÍŘEK ELEKTRO-SKŘÍNĚ, ÚPRAVA UCHYCENÍ NA LÍC ZDIVA, ŽÁROVĚ ZINKOVÁNO
- ④ RÁM PLECHOVÝCH DVÍŘEK
- ⑤ KOTVÍCÍ PLECH (SOUČÁSTÍ DODÁVKY/ VYROBEN/ UPRAVEN DLE POTŘEBY), - ŽÁROVNĚ ZINKOVÁNO
- ⑥ KZS UKONČEN KOLEM STÁVAJÍCÍ ELEKTRO-SKŘÍNĚ V ZÁVISLOSTI NA VELIKOSTI NOVÝCH DVÍŘEK A ZPŮSOBU JEJICH KOTVENÍ

LEGENDA MATERIÁLŮ:



FASÁDA:
MINERÁLNÍ VLNA TL. 150 mm



ZDIVO Z CIHELNÝCH BLOKŮ
TL. 400 mm

SO1 STĚNA OBVODOVÁ

- Vnitřní štuková omítka tl. 15mm
- Zdivo z cihelných bloků tl. 400mm
- Tepelná izolace z desek z minerální vlny tl. 150 mm ($\lambda=0,034 \text{ W/m}^2\cdot\text{K}$) kotvena a lepena k podkladu talířovými šroubovacími hmoždinkami pro zápusťnou montáž - používat standardizované profily pro certifikovaný KZS (apu lišty, okapnicové, okenní,...)
- Sklotextilní síťovina vtlačena do stěrkového tmelu
- Penetrační nátěr pod silikonové omítky
- Silikonová omítka t. 2 mm

NOVÉ